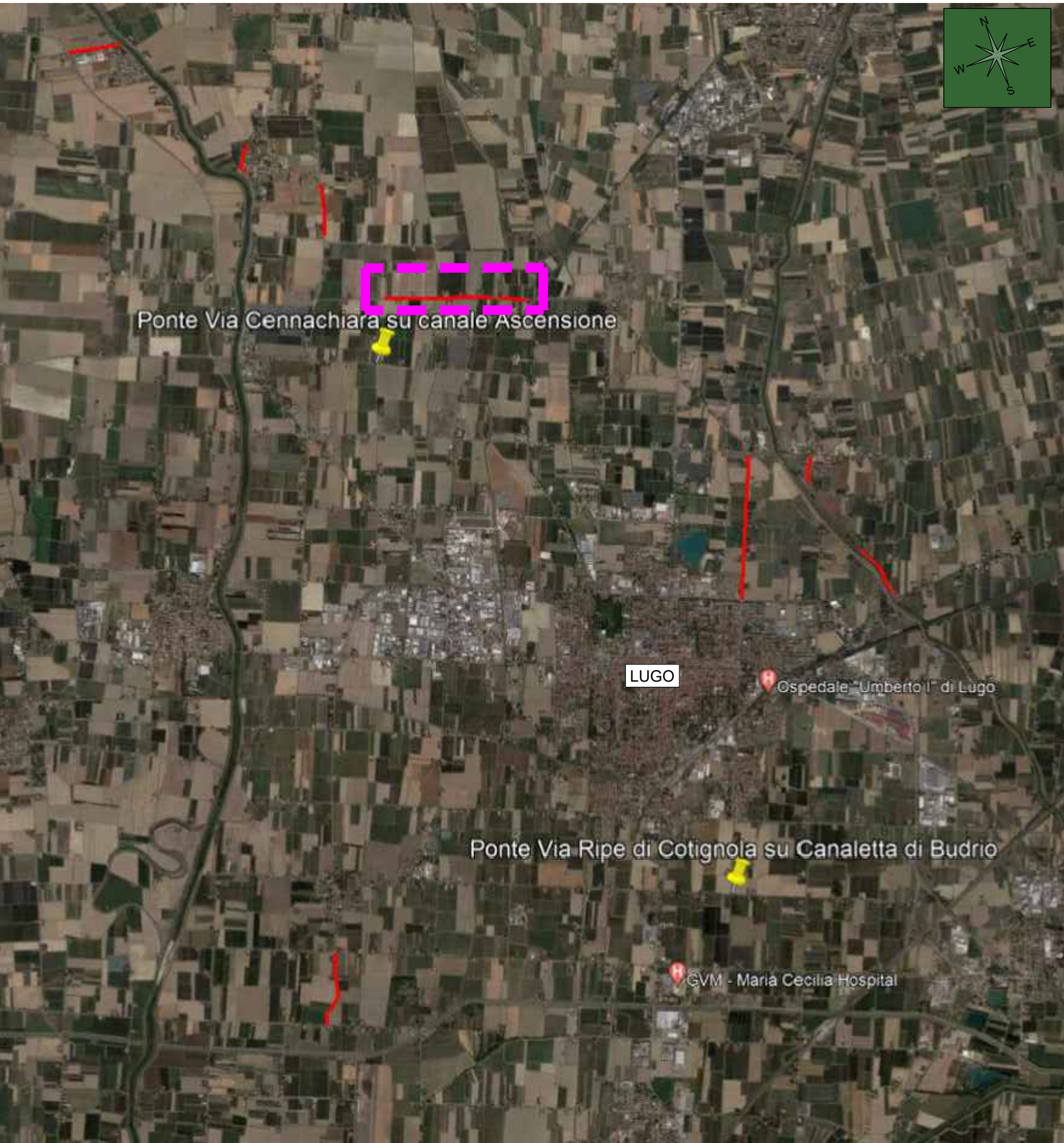


INTERVENTO SU VIA CANTARANA TRATTO 1 E 2 - Scala 1:2000



K-PLAN



| VIA CANTARANA - TRATTO 1 | |
|--|--|
| Ubicazione intervento | Via Cantarana in Bizzuno - frazione del Comune di Lugo (RA) |
| Punto di partenza intervento | Da circa 50m dopo l'incrocio con via Pedergnana Inferiore in direzione Bizzuno |
| Punto terminale dell'intervento | Ponte sul canale Tratturo |
| Tipologia dell'intervento previsto | Fresatura tappeto d'usura, realizzazione di nuovo tappeto d'usura con stesura di mano d'attacco bituminosa e messa in quota di chiusini stradali. Realizzazione di segnaletica orizzontale nel tratto interessato. |
| Lunghezza di fresatura | ≈ 1.400 m |
| Larghezza di fresatura (prevista lungo il solo lato sud della via) | ≈ 2 m |
| Spessore fresatura | ≈ 4 cm |
| Lunghezza nuovo tappeto di usura | ≈ 1.400 m |
| Larghezza nuovo tappeto di usura (previsto lungo il solo lato sud della via) | ≈ 2 m |
| Spessore nuovo tappeto di usura : | ≈ 4 cm |
| Numero di chiusini stradali da riportare in quota | Nr. 5 |

| VIA CANTARANA - TRATTO 2 | |
|--|--|
| Ubicazione intervento | Via Cantarana in Bizzuno - frazione del Comune di Lugo (RA) |
| Punto di partenza intervento | Ponte sul canale Tratturo |
| Punto terminale dell'intervento | Ponte sul Canale dei Mulini |
| Tipologia dell'intervento previsto | Fresatura tappeto d'usura, realizzazione di nuovo tappeto d'usura con stesura di mano d'attacco bituminosa e messa in quota di chiusini stradali. Realizzazione di segnaletica orizzontale nel tratto interessato. |
| Lunghezza di fresatura | ≈ 500 m |
| Larghezza di fresatura (prevista lungo il solo lato sud della via) | ≈ 2 m |
| Spessore fresatura | ≈ 4 cm |
| Lunghezza nuovo tappeto di usura | ≈ 500 m |
| Larghezza nuovo tappeto di usura (previsto lungo il solo lato sud della via) | ≈ 2 m |
| Spessore nuovo tappeto di usura | ≈ 4 cm |
| Numero di chiusini stradali da riportare in quota | Nr. 2 |



Finanziato
dall'Unione europea
NextGenerationEU

AREA SERVIZI AL TERRITORIO
- SERVIZIO INFRASTRUTTURE -

MANUTENZIONE STRAORDINARIA E RISTRUTTURAZIONE
STRADE COMUNALI E FUNZIONALITA' DEI MARCIAPIEDI 2021 II
LOTTO CON INTERVENTI FINALIZZATI ALLA DEMOLIZIONE E
RICOSTRUZIONE DI VARI PONTI SUL TERRITORIO COMUNALE
CUP B47H19003670004

Intervento finanziato con contributo art. 1 c. 139 L. 30/12/2018, n. 145 "Messa in Sicurezza degli Edifici e del Territorio" confluito nel PNRR e Finanziato dall'Unione europea - NextGenerationEU M2_C4_I2.2

PROGETTO DEFINITIVO - ESECUTIVO

2.2C - PLANIMETRIA INDIVIDUAZIONE INTERVENTI:
VIA CANTARANA TRATTO 1 E 2 - LOCALITA'
BIZZUNO



AGENZIA CERTIFICATA ISO 9001
Via N. Copernico n° 99 - 47122 Forlì (FC)
Tel. 0543/795.295 Fax. 0543/798.310 - Email: info@spstudio.it - www.spstudio.it

PROGETTAZIONE
Ing. Raffaella Lombardi

RESPONSABILE UNICO DEL
PROCEDIMENTO
DIRIGENTE AREA SERVIZI
AL TERRITORIO
Ing. Arch. Fabio Minghini

SUPERVISIONE TECNICA
Arch. Lucia Luminasi
Ing. Lara Raffellini

DATA PROGETTO: Maggio 2022



Comune di Lugo Piazza dei Martiri, 1 - 48022 Lugo (Ra) tel. 0545.38500
Area Servizi al Territorio
e-mail: segretario@comune.lugo.ra.it - pec: pec@comune.lugo.ra.it - segretario@comune.lugo.ra.it